

ZAMM

HALTEN.



ZAMM

TESTEN.

Nur gemeinsam können wir die Covid-19-Pandemie überwinden:

Deshalb starten die Tiroler Friseure ein Pilotprojekt mit Selbstschnelltests. Unterstützen Sie uns dabei, den politischen Entscheidungsträgern zu zeigen, dass Selbstschnelltests eine sinnvolle Ergänzung zur österreichischen Teststrategie sind.

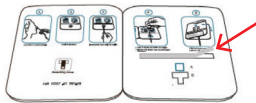


UND SO FUNKTIONIERT'S



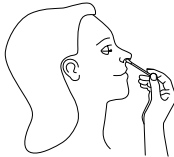
Vorbereitung

Vor dem Test einige Male schnäuzen.



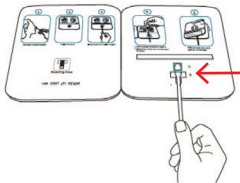
Testset vorbereiten

Testset öffnen und Schutzabdeckung vom Klebestreifen entfernen.



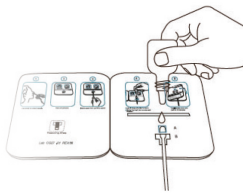
Probe entnehmen

Stäbchen (Tupfer) aus der Verpackung nehmen. In **linkes Nasenloch** einführen (ca. 2,5 cm), **5 mal drehen**, dann in **rechtes Nasenloch** einführen, **5 mal drehen**.



Tupfer in Testkarte

Tupferspitze in Testkarte schieben: von B nach A einstecken. Nicht die Tupferspitze berühren und **das Testset so ihrer Friseurin oder ihrem Friseur übergeben**.



Flüssigkeit auftropfen **MACHT IHR FRISEUR**

6 Tropfen aus dem kleinen Fläschchen in die Vertiefung A tropfen. Stäbchen **2 mal nach links** und **2 mal nach rechts drehen**.



Karte zusammenkleben und verwahren **MACHT IHR FRISEUR**

Karte von links nach rechts zusammenkleben, Fläschchen wieder verschließen, Testkarte verwahren.